



DOSSIER DE PRESSE

27 OCTOBRE 2022



Être l'un des plus grands laboratoires du marché vétérinaire n'est pas le fruit du hasard. Si MSD Santé Animale est aujourd'hui l'une des entreprises les plus dynamiques du secteur, c'est parce que nous avons toujours su investir, innover, anticiper et nous engager.

Forts de nos cinq sites et 800 collaborateurs en France, nous investissons dans le développement d'approches préventives innovantes qui apportent des solutions inédites à nos parties prenantes. Ces investissements nous ont permis de renforcer notre ancrage territorial dans l'hexagone.

Aujourd'hui chez MSD Santé Animale, nous sommes inspirés par une ambition claire et audacieuse : être la meilleure entreprise de santé animale, aussi bien dans le secteur de l'élevage que dans celui des animaux de compagnie, avec un objectif immuable : garantir le mieux-être animal. Pour ce faire, nous disposons d'une offre unique combinant médicaments et technologie, fruit d'une activité de recherche et développement intense et d'une politique d'acquisitions technologiques ciblée.

Pour faire avancer la science, la santé animale, le monde de l'élevage, nos clients et nos partenaires, nous nous appuyons sur quatre valeurs fondamentales : l'innovation, la prévenance, la responsabilité et la qualité.

Nous sommes très engagés également auprès de nos collaborateurs, en leur assurant un cadre et des conditions de travail qui attirent de nouveaux talents et pérennisent les emplois déjà en place. La qualité de vie au travail est d'ailleurs l'un de nos 7 engagements responsables, au même titre que la préservation de l'environnement, le soutien aux éleveurs ou la traçabilité de la chaîne alimentaire.

Être l'un des plus grands laboratoires vétérinaires n'est effectivement pas le fruit du hasard.

Édito

DANIEL BEAUCHAMP

Directeur Général
MSD Santé Animale France



À propos

Nous sommes fiers de nos 130 années d'expérience au service des populations humaines et animales. Tout ce que nous faisons a pour but d'améliorer la qualité de vie des animaux, des humains qui les soignent et de notre monde. Présente dans plus de 150 pays, MSD Santé Animale est une société pharmaceutique internationale qui développe des solutions biopharma de santé vétérinaire (vaccins et médicaments) pour toutes les espèces animales. Nous œuvrons dans le but de préserver et d'améliorer la santé, le bien-être et les performances des animaux. MSD Santé Animale développe également des solutions technologiques d'intelligence regroupant nos activités d'identification, de monitoring, d'objets connectés et de gestion des données de la santé animale pour animaux de production et de compagnie. Avec le développement de nos activités de e-santé, nous fournissons des dispositifs innovants pour l'identification et la traçabilité des animaux. Ensemble, inventons jour après jour le mieux-être animal.



Une santé Pour l'avenir du vivant

Pour l'avenir du vivant, nous sommes des ambassadeurs légitimes du concept One Health évoquant l'interconnexion entre santé humaine, santé animale et santé environnementale. Notre entreprise agit concrètement pour relever les grands défis de la santé publique, notamment la résistance aux antimicrobiens, les zoonoses, les maladies à transmission vectorielle et la garantie d'un approvisionnement alimentaire sûr et durable.

Le Groupe :
innover pour faire
progresser la santé

1891
Création de l'entreprise

1948
Arrivée sur le **marché de la santé animale** avec la sulfaquinoxaline

2006
Gardasil® (papillomavirus humain), premier vaccin contre le cancer du col de l'utérus

2007
Acquisition de Intervet par Schering-Plough

2009
Création de **MSD Animal Health** suite à l'acquisition de Schering-Plough par MSD

2014
Mise sur le marché de **Bravecto®** (fluralaner), antiparasitaire externe pour chiens et chats

2014
MSD reçoit une approbation accélérée de **Keytruda®** (pembrolizumab), traitement d'immunothérapie contre les cancers

2017
Lancement de **Exzolt®** (fluralaner), antiparasitaire externe pour volailles

2018
Lancement de l'injecteur intra-dermique **IDAL® 3G** pour vaccins porcs

2019
Mise à disposition de **Ervebo®**, vaccin Ebola

Acquisition du groupe Antelliq (**Allflex, Sure Petcare...**)

Un groupe innovant



Au sein du groupe MSD, un des leaders de la santé humaine et animale dans le monde, notre but est de créer de la valeur sur le long terme, au service de l'ensemble de nos partenaires, au travers d'une offre complète.

Le Groupe MSD : un leader de la santé au niveau mondial



Présent dans
150 pays



71 000
collaborateurs
(dont 10 700
en santé animale)



48,7
milliards \$ de
chiffre d'affaires
(dont 5,6 en santé
animale)



12,2
milliards \$
investis
en R&D

MSD Santé Animale France : un acteur majeur de la santé animale en France



Angers
Site commercial



Angers
Site logistique



Vitré
Site de production



Igoville
Site de production



Albi
Site de production



800
collaborateurs



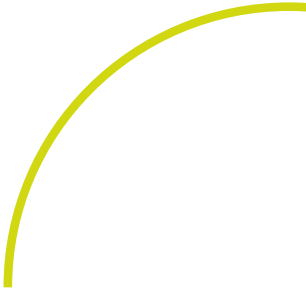
190 millions €
de chiffre d'affaires



5 sites



MSD Santé Animale France :
N°2 du marché de la santé animale
dans l'hexagone



Classement par espèce :



N°2
Animaux de
compagnie



N°1
Ruminants



N°1
Volailles



N°2
Porcs



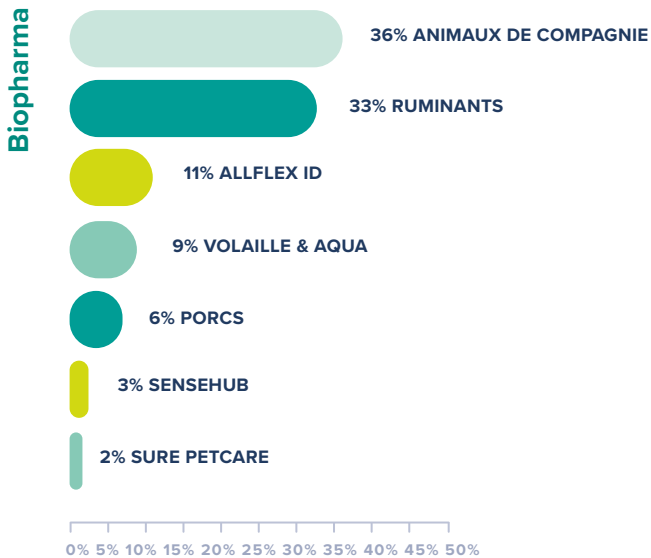
N°1
Animaux
de rente



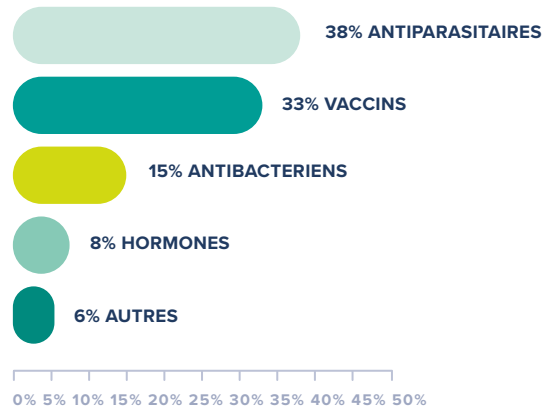
N°1
Monitoring &
Identification

Source : AIEMV

**Répartition du chiffre d'affaires
par espèce**



**Répartition du chiffre d'affaires
par type de produit**



0% 5% 10% 15% 20% 25% 30% 35% 40% 45% 50%

Soit plus de
70%
de notre activité
sur la prévention des maladies

Nos valeurs & nos équipes

L'innovation au cœur de notre activité

Nos valeurs



Innovation

(Recherche & Ambition)



Prévenance

(Soin & Relation)



Responsabilité

(Ethique & Engagement)



Qualité

(Rigueur & Exigence)

L'innovation au cœur de notre activité



Produits

Antiparasitaires externes
Vaccins
Endocrinologie



Modes d'administration

IDAL
Sphéréon
Vetpen



Services

Venotis
Passeport Poussins
Club AS



Technologies

Felaqua
Thermochip
Sensehub V2

Des équipes passionnées

Nous sommes des hommes et des femmes passionnés avec l'objectif commun de faire avancer chaque jour la santé et le mieux-être animal.



Nos équipes Logistiques assurent la livraison de nos médicaments dans le respect des bonnes pratiques.



Nos équipes Filières et Accès au marché développent des relations de confiance avec les filières de production en France.



Nos équipes terrain, Délégués Vétérinaires, Responsables Développement Clients, Responsable Grands Comptes, Responsables Techniques Régionaux accompagnent les cliniques vétérinaires au quotidien.



Le service Engagement Client & Développement élabore des services dédiés dans divers domaines, notamment le digital et la communication.



Nos Responsables Techniques et Chefs de Produits disposent de connaissances approfondies et d'une expérience avérée de nos produits et services.



L'ensemble des fonctions support assiste les équipes opérationnelles pour servir la relation client.

Nos grands axes de développement

Animaux de Compagnie



- Prévention vaccinale et antiparasitaire
- Développement du marché du chat : Club ASV, Cap Félin
- Accompagnement tout au long de la vie de l'animal
- **Identification** : ThermoChip™
- **Monitoring** : Animo
- **Objets connectés** : gamme SurePetcare

Ruminants



- Prévention vaccinale
- Déploiement de Venotis
- Approche par Filières

Volaille



- Déploiement de Sphereon®
- Développement de la prévention contre le pou rouge
- Développement de la prévention contre les coccidies

Porcs

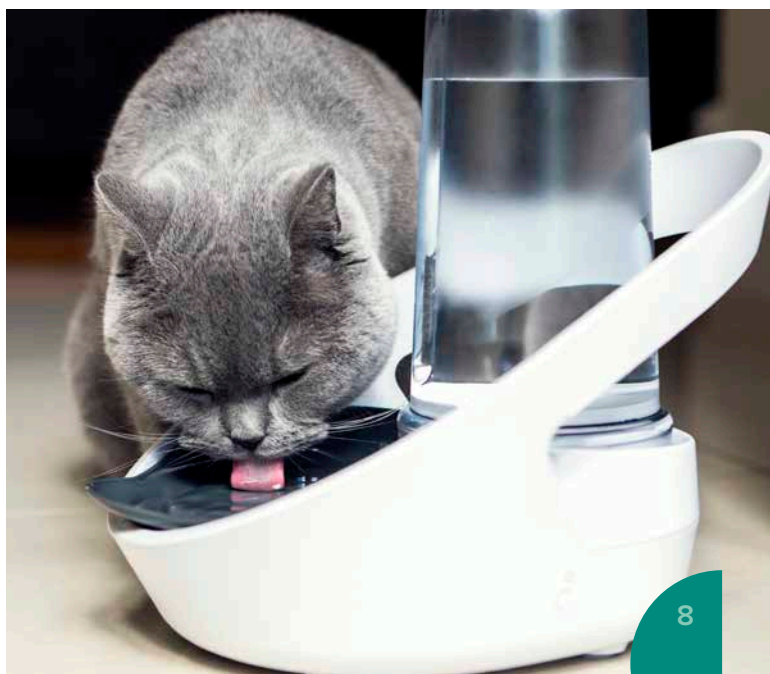


- Déploiement de la gamme vaccins pour administration intradermale

Livestock Intelligence



- **Monitoring** : SenseHub™, leader en monitoring d'élevage. La technologie au service du confort des hommes et des animaux
- **Identification** : Allflex, leader incontesté de l'identification. L'innovation au cœur de notre métier pour une traçabilité toujours plus juste.



Une responsabilité

Pour un monde durable



Pour faire vivre un nouveau modèle durable en santé animale, nous faisons de notre Responsabilité Sociale d'Entreprise (RSE) le fer de lance de notre engagement. Un engagement que nous voulons exemplaire et au service de tous : collaborateurs, vétérinaires, éleveurs, propriétaires d'animaux de compagnie...

Notre stratégie repose sur un alignement des ressources et efforts de notre entreprise sur trois domaines majeurs : **La protection de l'environnement, la contribution à la santé et au bien-être des animaux, le soutien à nos collaborateurs et à nos partenaires.** MSD Santé Animale France a décliné cette ambition autour de **sept engagements** en lien avec les attentes de nos parties prenantes

Nos 7 engagements RSE

1. Préservation de l'environnement

PRIORITÉ

Nous nous engageons à être exemplaires sur l'empreinte environnementale de nos locaux et nos activités chez MSD Santé Animale en France : baisse de nos émissions carbone pour l'ensemble de nos activités (scope 1, 2 et 3) d'ici 2030 en augmentant l'efficacité de nos dépenses énergétiques et en réduisant nos émissions carbone (ex : une transition de notre flotte automobile vers le 100% électrique à 2027).

En 2025, les infrastructures MSD Santé Animale seront approvisionnées **à 100 % en électricité renouvelable**. En 2022, nous avons ainsi pu nous raccorder au réseau de chauffage biomasse de la ville.

Nous réduisons les déchets engendrés par notre activité Santé Animale en France (systèmes d'amélioration continue de gestion des stocks, solutions de ré-emploi, d'éco-conception des packagings, gestion de la fin de vie des produits...). Notre objectif est de limiter à 20% la quantité de déchets non valorisables, envoyés en décharge ou incinérateur à partir de 2025. Par exemple, en 2022,

nous avons allongé la durée de vie (d'usage) de nos outils informatiques à 4 ans, et 90% de nos outils informatiques seront valorisés après usage.

Nous sensibilisons nos parties prenantes internes et externes sur l'impact environnemental.

La prise de conscience est la première étape clé à un processus de transformation durable – c'est pourquoi nous avons pris l'engagement de former tous nos salariés sur les enjeux environnementaux d'ici 2023 pour lancer la dynamique vertueuse. Nous souhaitons également contribuer à l'appropriation de ces enjeux au niveau de tous les acteurs en santé animale.

Nous collaborons avec nos parties prenantes pour initier des actions en faveur de l'environnement. Pour atteindre la réduction de **30 % des émissions du champ d'application 3 d'ici 2030**, MSD Santé Animale continuera à **s'engager auprès de ses fournisseurs et partenaires pour réduire leurs émissions, à encourager leur approvisionnement en énergie renouvelable.**

2. Mieux-être animal

PRIORITÉ

Nous améliorons la santé et le bien-être des animaux au quotidien, dans nos activités et nos interactions.

- Sensibilisation de 100% des collaborateurs au Bien-Être Animal en 2025
- Obtention de la première AMM portant la mention Bien-Être Animal
- Amélioration de la sécurité, de l'efficacité et du confort des éleveurs au travail grâce à l'IDAL

- Sensibilisation autour des impacts des dérèglements saisonniers sur les animaux de compagnie grâce à la campagne « Protect Our Future Too »
- Mise en œuvre du programme Cap Félin pour améliorer la prise en charge des chats dans les cliniques vétérinaires

3. Mieux-être au travail

PRIORITÉ

Nous œuvrons pour le bien-être au travail de tous, chez MSD Santé Animale et chez nos partenaires.

- Aménagement des espaces de travail
- Ouverture du « Programme 40h de volontariat » qui offre la possibilité aux collaborateurs de donner de leur temps à l'association de leur choix
- Extension du congé parentalité rémunéré jusqu'à 12 semaines
- Travail en association entre MSD Santé Animale et l'Institut Sphinx, afin de réaliser une enquête sur le bien-être au travail en cliniques vétérinaires



4. One Health

Nous développons des solutions de santé animale respectueuses de l'Homme et de l'environnement.



5. Accompagnement de l'activité vétérinaire

Nous sommes partenaires des équipes vétérinaires avec notre offre de solutions globales de santé et services liées aux enjeux RSE.



6. Soutien aux élevages

Nous contribuons à la pérennité des élevages sur le territoire français.

7. Transparence et traçabilité

Nous participons à une meilleure transparence et traçabilité de la chaîne de valeur par nos actions et solutions.



Une offre unique

alliant médicaments et technologie

BioPharma

Au travers de nos nombreux investissements en Recherche et Développement, nous avons créé un portefeuille de solutions de prévention et de traitement pour toutes les espèces animales et la plupart des segments thérapeutiques.

Identification et monitoring

Depuis plusieurs années, nous développons une offre d'outils d'identification et de monitoring au service des professionnels de l'élevage, des vétérinaires et des possesseurs d'animaux de compagnie.

Sure Petcare

La gamme monitoring Sure Petcare comprend des objets et solutions connectés (gamelles, fontaines et chatières connectées, tracker d'activité) pour une approche e-santé complète. Ces solutions ont pour but d'accompagner les propriétaires en recherche de bien-être pour leur animal de compagnie.

Thermochip™

Sure Petcare Thermochip™ est une nouvelle génération de puce d'identification. Dotée d'un biocapteur de température intégré, elle permet de lire de façon simultanée le numéro d'identification de l'animal ainsi que sa température.

Allflex

Nos produits Allflex soutiennent les agriculteurs en leur fournissant des technologies d'identification et de surveillance et des données exploitables en temps réel pour les aider à améliorer la gestion du bétail. Nos solutions d'identification visuelle incluent une large gamme de boucles d'identifier différentes espèces d'animaux d'élevage, de zoo et sauvages. Les

solutions d'identification électronique Allflex Livestock Intelligence sont basées sur la technologie RFID et conçues pour différentes espèces d'animaux de ferme, de zoo et d'animaux sauvages ainsi que d'animaux de compagnie. Les solutions de prélèvement de tissus Allflex offrent une approche simple et efficace de l'identification, du contrôle et de la traçabilité des animaux qui permet aux éleveurs de prélever des échantillons de tissus à des fins multiples, notamment pour la génomique et le dépistage de la BVD.

SenseHub™

Surveillant des millions d'animaux dans le monde, nos solutions collectent et analysent des points de données critiques pour chaque animal, fournissant ainsi des informations en temps voulu sur la reproduction, la santé et la nutrition pour accroître l'efficacité, améliorer le bien-être des animaux d'élevage et permettre ainsi aux exploitations de prospérer.

IdentiGEN

Nos produits IdentiGEN offrent des solutions de différenciation et de traçabilité pour le bétail et l'aquaculture basées sur l'ADN et l'analyse des données.

Vence

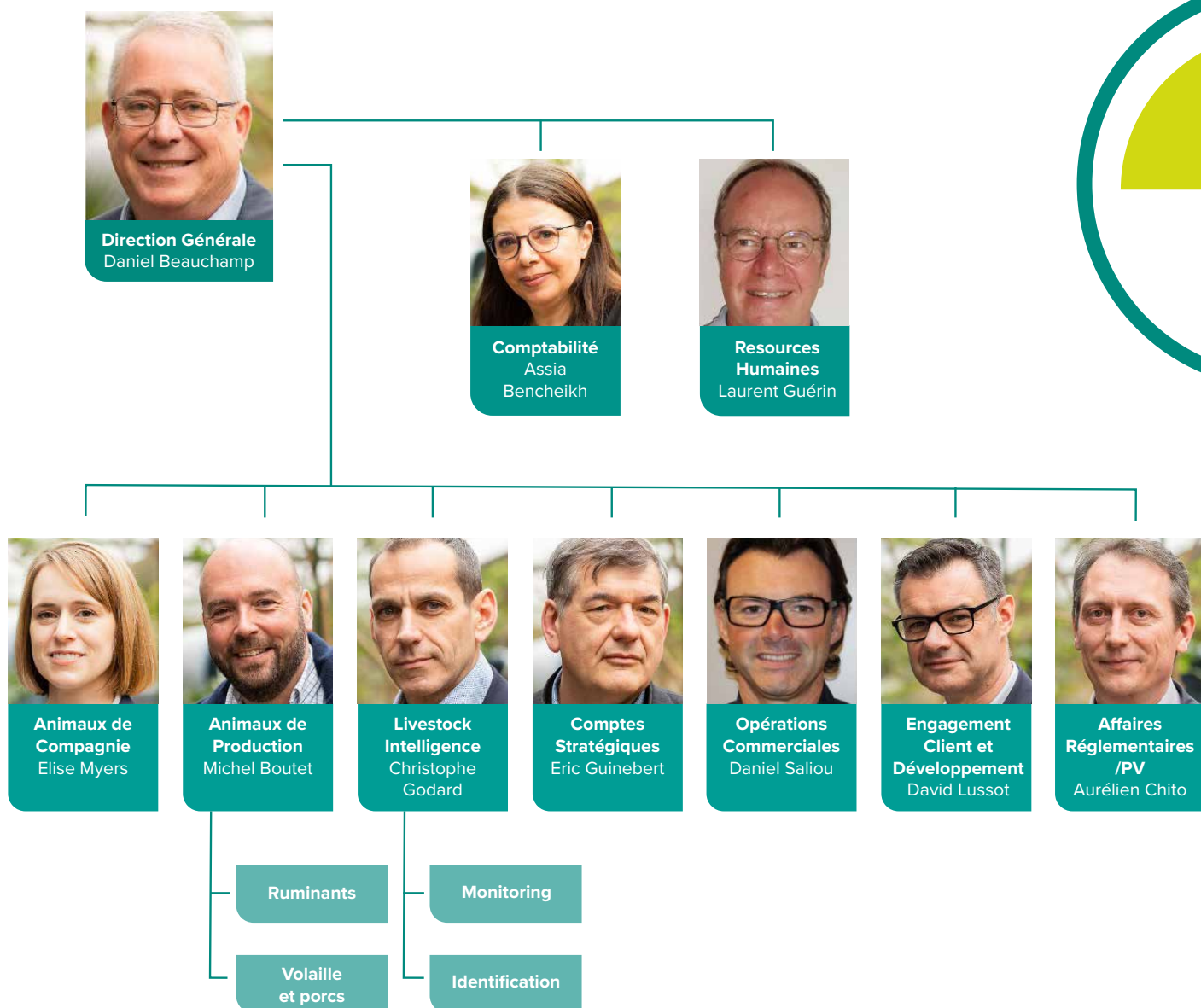
La technologie de clôture virtuelle de Vence élimine le besoin de clôture physique et permet aux producteurs et aux éleveurs de gérer leurs stocks de bétail et d'herbe avec un haut niveau de précision.

LeeO

Nous fournissons au travers de la marque LeeO une solution numérique de traçabilité des porcs en temps réel aux agriculteurs, aux producteurs et aux détaillants pour suivre les porcs tout au long de leur cycle de vie.



Organigramme





**Ensemble,
inventons jour après jour
le mieux-être animal.**



MSD
Santé Animale

Siège Social
7, Rue Olivier de Serres,
49071 Beaucouzé, France
Tél. standard : **02 41 22 83 83**

