

Les signes du diabète chez le chien

Il a perdu du poids
sans raison particulière

Il boit beaucoup
(et parfois dans des
endroits bizarres si
sa gamelle est vide)



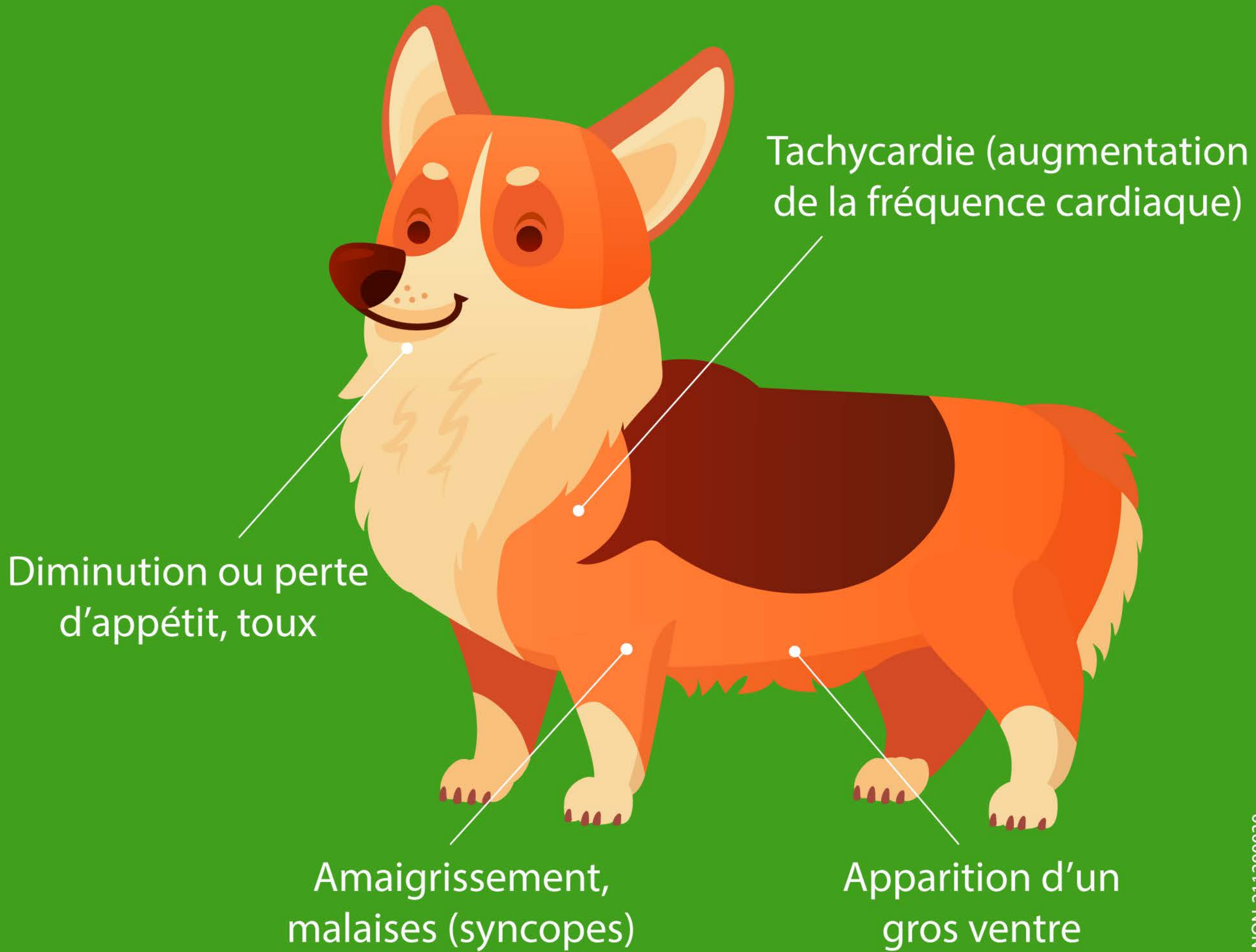
Il est devenu aveugle en quelques
semaines et ses yeux sont blancs

Il est fatigué, moins joueur,
a pris un « coup de vieux »

Il « s'oublie » dans la maison la nuit
ses urines sont abondantes et collantes



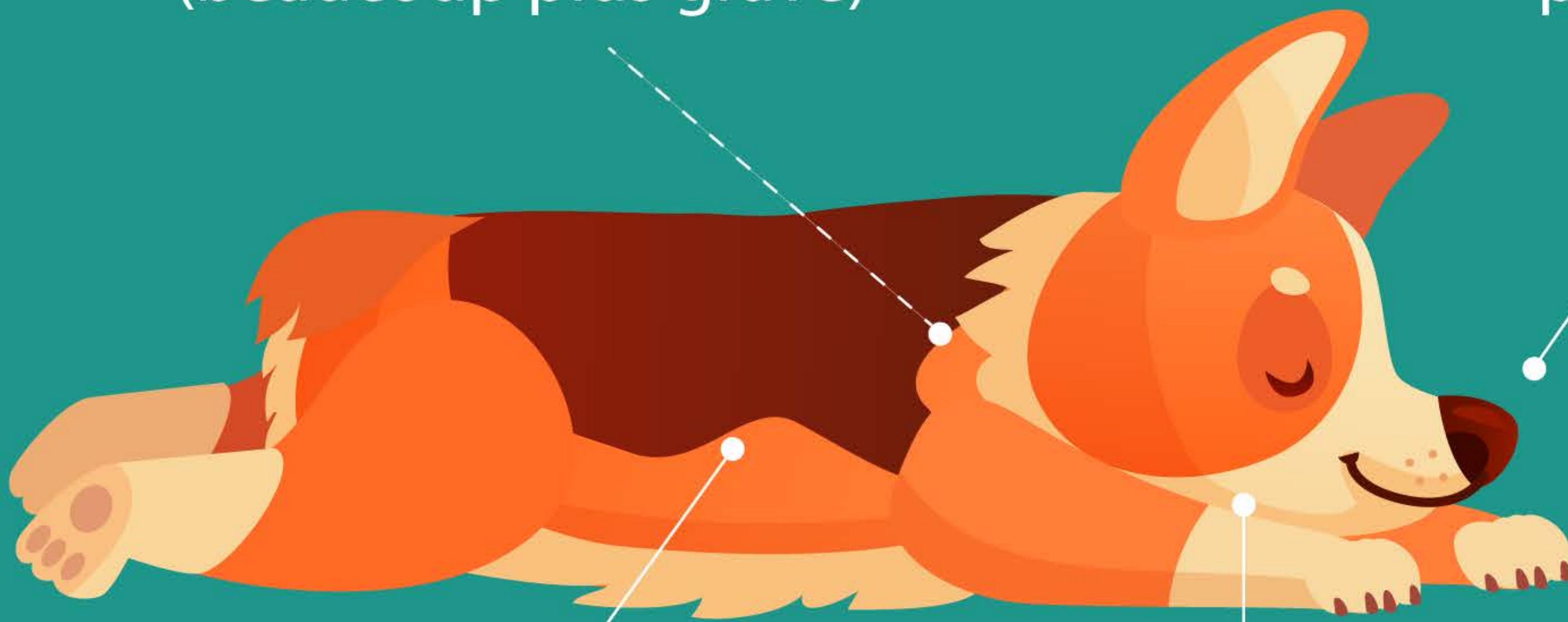
Les symptômes de l'insuffisance cardiaque



Principaux signes de la toux du chien / CIRDC*

Dans certains cas :
boncho-pneumonie
(beaucoup plus grave)

Ecoulements (nez, yeux),
éternuements,
perte d'appétit



Fatigue intense

Fièvre, toux rauque
et sèche en quintes,
vomissements (parfois)

*Canine Infectious Respiratory Disease Complex (CIRDC)



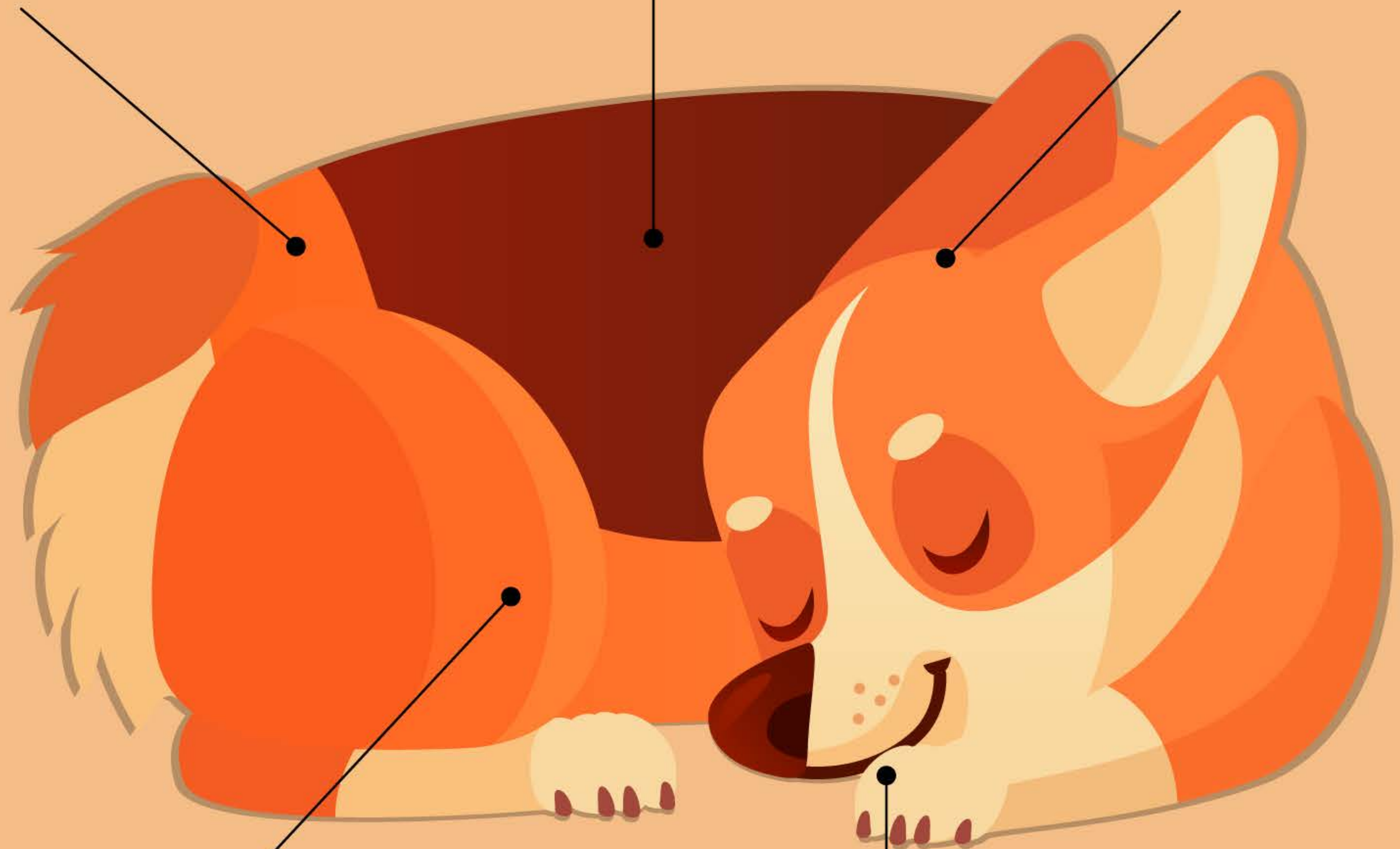
www.facebook.com/sante.chien

Les principaux signes de l'hypothyroïdie

Perte de poils, baisse de qualité du pelage

Prise de poids

Troubles du comportement



Manque de dynamisme, fatigue, baisse d'activité

Oedème de la face



www.facebook.com/sante.chien

Les principaux signes de la leishmaniose

Atteinte de la truffe

Signes cutanés :
pellicules, ulcérations

Gonflement
des ganglions

Perte de poids,
fatigue, baisse
de l'état général

Allongement anormal
des griffes



Les principaux signes de la maladie de Carré



GP-FR-NON-211200030



www.facebook.com/sante.chien

Les principaux signes de la parvovirose

