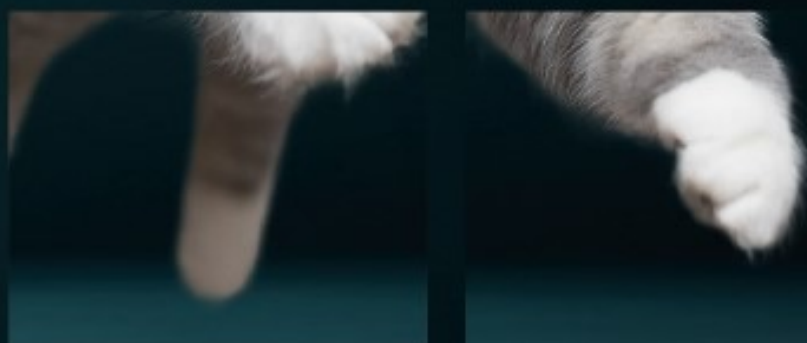


Jeudi 10 juin 2021

Dossier de presse

CAP **FÉLIN**®



Sommaire

[Edito] Le chat : un engagement fort chez MSD

[1^{ère} partie] Un marché en mutation

[2^{ème} partie] MSD Santé Animale lance CAP FELIN



Edito

Si le lion est le roi de la forêt, son cousin domestique est indubitablement devenu le roi de la famille ! Avec une population qui approche désormais les 16 millions d'individus, le chat est aujourd'hui, et de loin, le compagnon préféré des Français. Cette tendance de fond, liée à l'évolution du mode de vie des propriétaires d'animaux, s'est accélérée avec la pandémie de Covid-19 : plus simple à gérer en milieu urbain que le chien, le chat est également perçu comme une source de réconfort et de bien-être dans le foyer.

Ce bond démographique a des répercussions importantes sur l'activité des équipes vétérinaires, qui font face à de nouvelles attentes de la part des clients et doivent s'adapter au quotidien. Pour accompagner les structures vétérinaires dans cette évolution et développer la médicalisation du chat, MSD Santé Animale a conçu le programme Cap Félin, dont vous trouverez tous les détails dans ce dossier.

Cap Félin est une illustration concrète et ciblée de notre engagement auprès des praticiens : en combinant dans une offre adaptée nos produits, nos services, nos outils et notre expertise technique, nous avons à cœur de contribuer au développement et à la pérennité des entreprises vétérinaires tout en favorisant une meilleure prise en charge santé et bien-être des chats. **Tel est le sens de notre action, jour après jour.**

Loïc JEGOU, Directeur Général MSD Santé Animale France



[1^{ère} partie] Le marché du chat en mutation

1. L'augmentation de la population féline se confirme

En 2021, selon la Facco(1), et si la tendance des années 2010 se confirme, la population de chats atteindra 16 millions d'individus : c'est 4 fois plus qu'à la fin des années 60 ! Le chat est devenu un véritable phénomène de société.

Il règne désormais en maître dans les foyers français (45 % du parc animalier - avec une croissance de +8 % en 2020). « La pandémie a favorisé un mode de vie plus propice à la possession d'animaux et a mis en lumière leurs bienfaits sur le bien-être de leurs propriétaires. », peut-on lire dans la dernière étude Promojardin-Prom'animal 2020.



2. La médicalisation féline est en hausse

Cette tendance sociétale se répercute sur l'activité des structures vétérinaires. En 2020, alors que le PIB national reculait, l'activité vétérinaire affichait une croissance de 8.2% selon le panel PetTrack.

Le premier levier de cette croissance est le nombre de chats médicalisés, qui a progressé de 7.5% cette année.

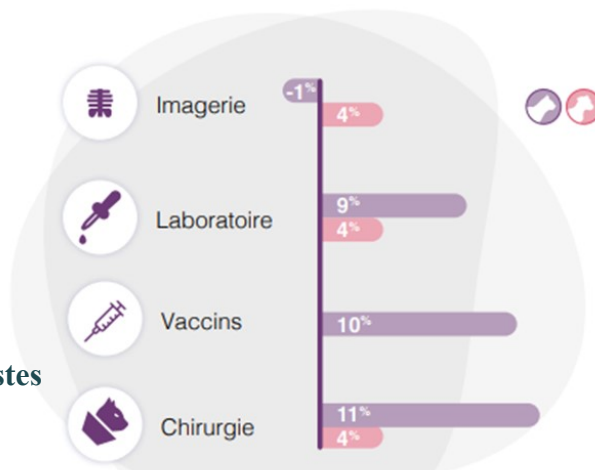
Nous observons d'ailleurs que les postes "vaccination" et "chirurgie" sont particulièrement dynamiques.

Dans la même tendance de croissance, **l'identification des chats fait un bond de près de 30%(2) au cours de l'année 2020 et de 63,19% en 5 ans.** Cet essor est encore plus flagrant pour la puce électronique (+ 90%).

Paradoxalement, même si la dynamique est excellente, on estime que 60% des chats restent encore non identifiés.

L'identification est une démarche utile visant à protéger l'animal. En effet, elle est primordiale pour lui donner une identité, prouver qu'il a bien un propriétaire, le retrouver en cas de perte et lui permettre de voyager à l'étranger. Identifier un animal permet également d'être en accord avec la loi.

Cette situation, si la tendance est maintenue, se traduira par une fréquentation encore plus soutenue des structures vétérinaires au cours des prochaines années.



(1)FACCO : Fédération des Fabricants d'Aliments pour Chiens, Chats. (2): Baromètre I-cad 2020

Source : PetTrak – La Dépêche Vétérinaire du 06 mars 2021 – Evolution du CA par espèce chien/chat et par activité en 2020 dans les cliniques canines/félines. Promojardin

[2^{ème} partie] MSD SANTE ANIMALE lance CAP FELIN

Pour accompagner cette félinisation de la profession, les équipes MSD Santé Animale continuent à affirmer leur volonté : accompagner les structures vétérinaires dans l'amélioration de la prise en charge des chats. MSD Santé Animale est fier de lancer un programme d'accompagnement inédit : CAP FÉLIN.

Ce programme inédit s'appuie sur 4 piliers majeurs :

- Des solutions thérapeutiques incontournables
- Une expertise scientifique féline
- Un partenariat innovant : MSD Santé Animale Intelligence
- Un accompagnement « développement et formation »

1. Des solutions thérapeutiques incontournables

MSD Santé Animale est un des leaders mondiaux de la santé animale. Concentré sur la recherche et l'innovation, le laboratoire propose d'améliorer la vie et le bien-être de millions d'animaux de compagnie, en France et dans le monde. Son histoire est jalonnée de découvertes scientifiques majeures.

Chez le chat, le portefeuille de nos médicaments couvre de nombreux domaines thérapeutiques clés, dont la diabétologie, les affections de la thyroïde ou le comportement. Aux côtés des professionnels de santé que sont les vétérinaires, MSD Santé Animale développe des solutions facilitant l'observance (comprimé à libération prolongée, applicateur silencieux, stylo injecteur d'insuline) et s'implique dans la médecine préventive à travers une gamme de vaccins complète (calicivirus, parvovirus, herpes virus, rage et leucose félines) et une offre antiparasitaire unique (notamment contre les puces, les tiques, les vers digestifs plats et ronds et les acariens de la gale des oreilles).

Nos équipes d'experts (vétérinaires, techniciens, délégués, Business Partners) sont mobilisés au quotidien pour aider les professionnels de santé dans leur mission.



2. L'expertise scientifique féline

A. L'équipe technique

Pourvue d'une solide expérience médicale, l'équipe technique vétérinaire assure un service personnalisé auprès des professionnels de santé sur le terrain. Joignables grâce à un numéro unique (02 41 22 83 83) par e-mail via une adresse dédiée aux animaux de compagnie (vetocanin.ifa@msd.com), ils orientent et répondent à plus de 1 500 demandes par an.

Leur maîtrise des médicaments, des maladies félines et des contraintes de la clientèle leur permet d'être pertinents dans des contextes complexes, comme la pharmacovigilance ou l'accompagnement thérapeutique des animaux diabétiques.

Scientifiques expérimentés, ils entretiennent des relations étroites avec les leaders d'opinion, les représentants des principales sociétés savantes (ESCCAP, ISFM, WSAVA, etc.) et les organismes de formation continue vétérinaire (AFVAC) afin de proposer aux vétérinaires des solutions toujours plus innovantes pour la santé et le bien-être des chats.

B. Le partenariat entre MSD Santé Animale et le GRIF

Le GRIF, Groupement de Réflexion et d'Intérêt Félin, est une association créée par des vétérinaires exerçant en clientèle féline exclusive.

Le GRIF a pour mission de rendre la médicalisation du chat plus confortable en clinique vétérinaire en aidant tous les vétérinaires et tous les ASVs qui le souhaitent dans leurs projets d'évolution vers une structure « *Cat-Friendly* ».

« Convaincus par les enjeux économiques liés à la félinisation de la population des animaux de compagnie en France, les membres du GRIF partagent leur expérience afin de progresser tous ensemble dans la prise en charge sereine et "cha-micale" des chats et de leurs propriétaires/parents. » explique Cyril BERG, Président du GRIF.

Fort d'une communauté de presque 1 000 professionnels de la santé vétérinaire réunis en moins de 2 ans, le GRIF communique auprès des vétérinaires sur les problématiques rencontrées dans la prise en charge des chats.

Pour échanger avec eux, n'hésitez pas à devenir membre du groupe FB : <https://www.facebook.com/groups/GroupeGRIF>

MSD Santé Animale a soutenu la création du GRIF en 2018. Ensemble, nous travaillons à diffuser les bonnes pratiques avec les praticiens pour améliorer la médicalisation des chats et rassurer une clientèle exigeante.

Ce partenariat s'est notamment concrétisé par l'organisation d'un cycle de formations sur le thème du bien-être du chat. Ces conférences ont réuni plus de 450 vétérinaires. Le partenariat fort entre le GRIF et MSD s'inscrit naturellement au sein de CAP FELIN.

C. Le partenariat entre MSD Santé Animale et l'ENVT

L'École Nationale Vétérinaire de Toulouse (ENVT) a développé un pôle dédié à l'animal sain nommé VetPrev. Ce pôle fédère plus de 20 cliniciens et enseignants-chercheurs de différentes disciplines : médecine préventive, dermatologie, parasitologie, comportement, biologie médicale...

« Tous ont pour objectif de partager leurs connaissances et leur savoir-faire en vue de permettre à nos compagnons de rester le plus longtemps possible en bonne santé. L'objectif de ce pôle est donc d'adopter une approche transdisciplinaire. » explique Aurélien GRELLET, directeur du CHV de l'ENVT.

Le pôle VetPrev s'attache à apporter une prise en charge complète au niveau individuel mais également collectif. Le pôle fournit ainsi différents services aux propriétaires, aux éleveurs, aux refuges et aux pensions avec des services dédiés.

Le pôle VetPrev propose notamment des plans de prévention adaptés aux animaux en tenant compte de leur âge, de leur mode de vie et de certains facteurs de risques.



Des étudiants vétérinaires sont associés à cette démarche dans le cadre de leur formation : la prévention et le bien-être des animaux sont en effet des thématiques incontournables dans leur apprentissage tant théorique que pratique.

Pour développer les connaissances autour de l'animal sain et de sa prise en charge, le pôle VetPrev est impliqué dans plusieurs projets de recherche centrés sur la thématique « prévention et longévité ».

MSD Santé Animale s'est engagé pour un partenariat de 3 ans, afin de soutenir cette ambition commune. Nous apportons plus spécifiquement notre soutien à l'espace "chat" dans le cadre du programme CAP FÉLIN.

Ensemble, nous allons collaborer et innover sur le thème du parcours de santé, avant, pendant et après la consultation, pour que les chats puissent rester en bonne santé plus longtemps.

En complément, ce projet va permettre de sensibiliser les étudiants sur la place du chat dans les structures vétérinaires et sur les enjeux médicaux et économiques à venir. Une première phase d'échanges est prévue le 16 juin 2021. Son thème est « Le chat, les entreprises du médicament et VOUS : pour le meilleur et pour l'avenir ».

3. MSD Santé Animale Intelligence

Notre ambition

MSD Santé Animale Intelligence regroupe nos activités de monitoring, objets connectés et gestion des données de la santé animale pour animaux de production et de compagnie. Cette nouvelle offre est issue de notre vision stratégique en matière d'intelligence et de données, basée sur l'héritage de MSD Santé Animale et capitalisant sur des marques fortes : Allflex Livestock Intelligence, Sure Pet-care, Biomark et Vaki, IdentiGEN, Quantified AG.

MSD Santé Animale Intelligence devient le leader international de l'intelligence des données en fournissant des dispositifs innovants pour l'identification et la traçabilité des animaux.

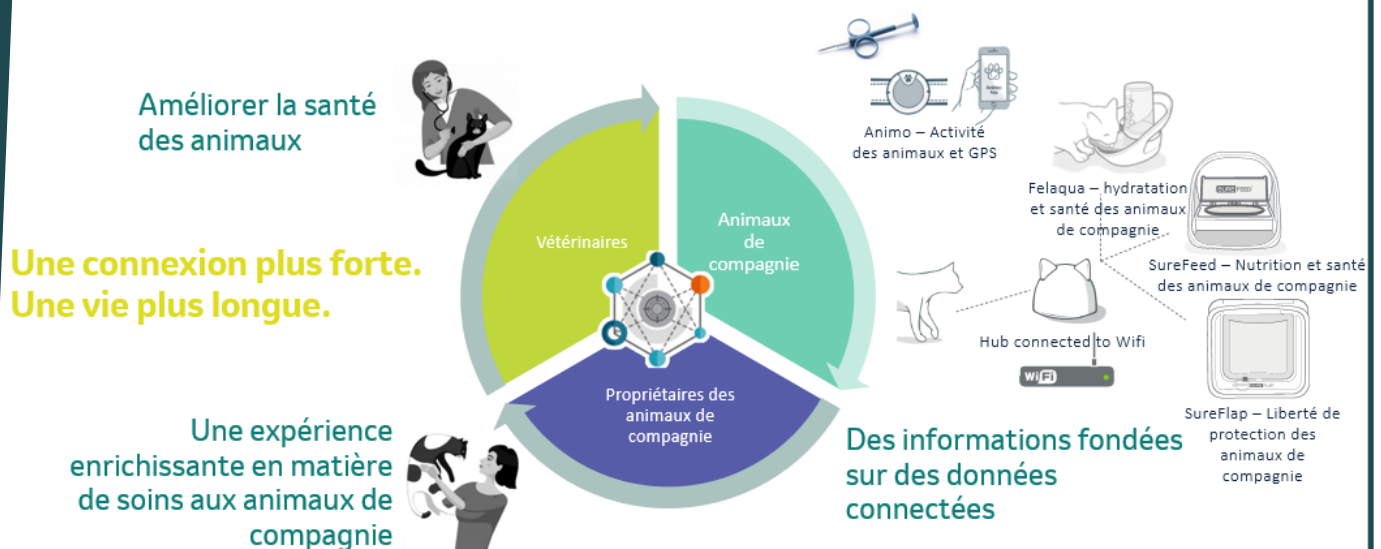
Nous apportons sur le marché des solutions de surveillance pionnières pour la gestion et le bien-être du bétail, des poissons et des animaux de compagnie ainsi qu'une mine d'informations utiles pour agir dans le meilleur intérêt des animaux.

Tout ce que nous faisons est conçu pour améliorer la qualité de vie des animaux, des humains qui les soignent et du monde dans lequel nous évoluons

La gamme Sure PetCare comprend des objets connectés pour les propriétaires d'animaux de compagnie.

L'ambition de MSD Santé Animale est de renforcer le lien entre les propriétaires et leur vétérinaire, et améliorer la prise en charge santé et bien-être de l'animal, via la e-santé.

Des solutions intégrées pour améliorer l'expérience des soins aux animaux et la santé des animaux



Présentation de la gamme Sure PetCare

SureFlap®

Les chatières SureFlap® utilisent la puce d'identification de l'animal résident comme clé d'entrée et lui permet d'accéder à la maison tout en empêchant les autres animaux d'y pénétrer.



Thermochip™ Mini pour l'identification

« En France, près d'un chat sur deux n'est pas identifié »

Thermochip™ est une nouvelle génération de puce d'identification. La puce d'identification Thermochip™ Mini, certifiée ISO et agréée, contient un bio-capteur de température qui permet au vétérinaire et à son équipe de surveiller facilement les variations de température corporelle des chats. Cette « identification intelligente » améliore ensuite - durant toute la vie du chat - sa prise en charge médicale et participe à son bien-être lors des soins. Thermochip™ Mini constitue la pierre fondatrice du monitoring de la santé du chat ainsi que l'opportunité de construire, à terme, un écosystème connecté pour mieux révéler les symptômes de ce « grand dissimulateur » qu'est le chat.



SureFeed®

Les distributeurs SureFeed® fonctionnent sur le même principe de reconnaissance de puce, donnant à l'animal un accès exclusif à sa nourriture et se refermant lorsqu'il a fini de manger. Ce système garantit également au propriétaire que chaque animal ait accès à son propre régime médical et diététique.



Objets connectés et application mobile

Sure Petcare a élargi sa gamme en développant des produits connectés à une application mobile.

La Chatière Connect, Grande Chatière Connect et le Distributeur de nourriture Connect fonctionnent avec l'application Sure Petcare, qui fournit aux propriétaires des données et des informations sur les comportements, les activités et les routines quotidiennes de leurs animaux.

Felaqua Connect

Développé avec des vétérinaires comportementalistes, et récemment lancé auprès du grand public, Felaqua® Connect est un système de distribution d'eau et de surveillance de la consommation qui vient s'intégrer à cet écosystème de produits connectés. Felaqua® Connect distribue de l'eau au fur et à mesure que le chat boit. Son design « Cat-friendly » présente l'eau comme une flaque, la rendant plus attrayante pour l'animal.

Son lecteur intégré reconnaît les puces d'identification pour surveiller leur consommation de manière individuelle.



L'application Sure Petcare envoie en temps réel des notifications lorsque l'animal interagit avec la Chatière Connect, le Distributeur Connect ou Felaqua® Connect.

Les graphiques de l'application permettent aux propriétaires d'identifier des tendances et de pouvoir repérer plus facilement des changements de comportement.

Les données d'activité, alimentaires et de prise de boisson sont retranscrites sur une même application, permettant d'avoir une vision d'ensemble de la santé des chats.

3. Accompagnement, développement et formation

Aujourd'hui, plusieurs niveaux d'accompagnement sont déjà en place dans les structures vétérinaires :

- Une offre accessible à tous les ASV via les délégués et le club ASV.
- Une offre premium proposée par les Business Partners.

Cette équipe de Business Partners d'une dizaine de personnes sur le terrain est dédiée au développement des structures vétérinaires. Son rôle est d'accompagner les structures vétérinaires à travers des formations, des projets marketing/communication et la mise en place de services personnalisés.

A. Une équipe dédiée « Business Partners » (BP)

Avec le déploiement de CAP FÉLIN dans les structures vétérinaires, MSD Santé Animale propose à ses clients ayants-droits, dans le cadre de leurs relations commerciales, des services et des formations afin de les aider à développer leur activité féline et acquérir de nouvelles compétences.

Ce programme d'accompagnement inédit a été lancé fin 2020 par notre équipe de Business Partners et consiste à réaliser un audit des structures, en suivant le parcours d'un propriétaire de chat et en évaluant chaque étape de ce parcours (le référencement sur internet, l'accueil téléphonique, l'agencement de la zone d'accueil, les modalités de la consultation, etc...). **7 étapes-clés sont ainsi analysées afin que les principaux axes d'amélioration dans la prise en charge des chats soient identifiés** avec les membres de l'équipe et qu'un plan d'accompagnement soit co-construit.

A l'issue des résultats de l'audit, le Business Partner élabore avec les membres de l'équipe un plan d'accompagnement CAP FELIN : des outils, des formations, des exercices. sont alors proposés, pour contribuer à faire de la visite à la structure vétérinaire une expérience positive et enrichissante pour les propriétaires comme pour leurs chats.

De l'aménagement de la clinique à l'information des propriétaires en passant par la médicalisation des chats dès le plus jeune âge et par des recommandations de transport, un large panel d'outils permet aux cliniques de toujours mieux s'adapter aux besoins des chats. Une prise en charge sans stress est aussi le gage d'une manipulation facilitée et d'une ambiance plus sereine et apaisée pour l'ensemble des intervenants.



B. Formation des auxiliaires vétérinaires (ASV)

Déjà très investi auprès de la communauté des ASV, avec son offre « le CLUB ASV », MSD Santé Animale propose via CAP FÉLIN des formations aux ASVs sur le thème « bien questionner les propriétaires pour mieux les conseiller ».

Le module commence à être déployé par les délégués avec succès dans les structures vétérinaires. Les délégués MSD Santé Animale sont disponibles pour répondre à toutes les questions concernant ces formations.

Pour compléter ces acquis, les ASV peuvent poursuivre leur formation sur l'espace "Formation en ligne" du site du Club ASV : <https://clubasv.fr/>.

C. Un écosystème Grand Public à la disposition des structures vétérinaires

MSD Santé Animale complète son offre par la mise à disposition de contenu Grand Public que les équipes vétérinaires peuvent retrouver sur le site : www.lasantedemonchat.fr. Plus de 300 articles écrits par des vétérinaires sont à leur disposition pour sensibiliser les propriétaires de chats à une meilleure prise en charge de la santé et du bien-être de leur compagnon. L'objectif est de remettre le vétérinaire au cœur de la prise en charge médicale du chat et d'améliorer leur santé et leur bien-être, au quotidien.

MSD Santé Animale complète son offre grand public avec une présence très forte sur les réseaux sociaux. C'est une communauté de plus de 100 000 personnes qui tous les jours reçoit des informations santé et bien-être pour leurs fidèles compagnons. Les structures vétérinaires ont également à disposition de nombreuses vidéos partageables sur leurs écrans salle d'attente.



Annexe

MSD Santé Animale lance CAP FELIN : Les 4 piliers majeurs (2ème partie)

CAPFÉLIN®

SOIGNER



Des solutions thérapeutiques incontournables

- Médecine préventive (vaccins, antiparasitaires)
- Endocrinologie
- Solutions bien-être

INNOVER



Le partenaire de vos innovations

- ThermoChip Mini
- Felaqua
- SureFlap (chatière connectée)



PARTAGER



Une expertise scientifique féline

- Service technique dédié
- Webinaires, tables rondes d'experts, e-congrès
- En partenariat avec



ACCOMPAGNER



Un accompagnement développement et formation

- Audit de votre approche féline
- Programme personnalisé
- Une équipe dédiée



Ressources complémentaires

[MSD Santé Animale France \(msd-sante-animale.fr\)](https://www.msd-sante-animale.fr)

[Cap Félin - MSD Santé Animale France \(msd-sante-animale.fr\)](https://www.msd-sante-animale.fr)

[La santé de mon chien et de mon chat - YouTube](https://www.youtube.com/channel/UC...)

[La Santé De Mon Chat ☐ \(@lasantedemonchat\) • Photos et vidéos Instagram](https://www.instagram.com/lasantedemonchat)

[Chatière à puce électronique | Distributeur de nourriture \(surepetcare.com\)](https://www.surepetcare.com)

[ClubASV - Accueil](https://www.clubasv.com)

[Club ASV - Accueil | Facebook](https://www.facebook.com/clubasv)

[Groupe de Réflexion et d'Intérêt Félin - GRIF | Facebook](https://www.facebook.com/grif)

CONTACT

MSD Santé Animale

Stéphanie FERREIRA

Responsable Marketing Développements Clients

stephanie.ferreira@msd.com

06 72 87 55 72

Leslie DESCHLER

Responsable communication

leslie.deschler@msd.com

06 07 27 16 91



CAPFÉLIN®



MSD

Santé Animale